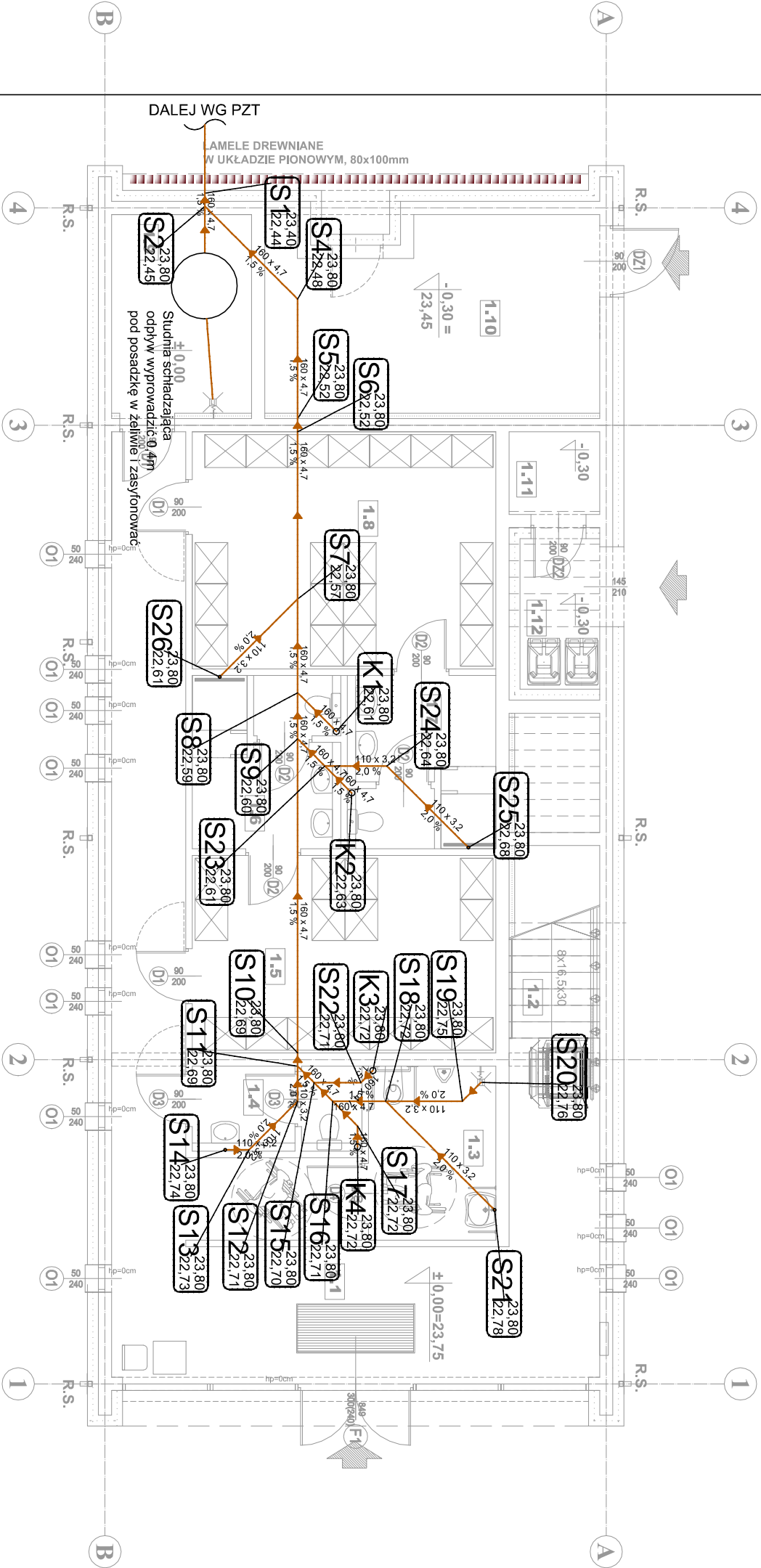


Legenda:

- kanalizacja sanitarna podposadzkowa



nr	pomieszczenie	powierzchnia [m <sup>2</sup> ]	posadzki	sufity podwiesz.
1.1	KOMUNIKACJA	52,30	granitogres	h=3,00m
1.2	KŁATKA SCHODOWA	8,75	granitogres	h=3,30m
1.3	WC NIEPEŁNOSPRAWNYCH	7,35	granitogres	h=2,70m
1.4	WC	4,70	granitogres	h=2,70m
1.5	SZATNIA DAMSKA	19,90	granitogres	h=2,70m
1.6	UMYWALNIA DAMSKA	8,30	granitogres	h=2,70m
1.7	UMYWALNIA MĘSKA	8,30	granitogres	h=2,50m
1.8	SZATNIA MĘSKA	23,88	granitogres	h=2,50m
1.9	WĘZEL CIEPLNY	9,23	granitogres	brak
1.10	MAGAZYN	20,40	pos. cement.	brak
1.11	POM TECHNICZNE	2,48	pos. cement.	brak
1.12	MIEJSCE SKŁADOWANIA ODPADÓW STAŁYCH	3,98	pos. cement.	brak

170,67

Rewizja	Data	Zmiany	Podpis
Autorskie Biuro Projektów "M&G" s.c.			
Rok założenia 1992			
66-400 Gorzów Wlkp., ul. Koszarników Gołczyńskich 50, tel. 95 7350 306, e-mail: biuro@projektgorkow.pl			
Inwestycja: BUDOWA BUDYNKU SOCJALNO-MAGAZYNOWEGO Z CZĘŚCIĄ BIUROWĄ WRAZ Z NIEZBĘDNĄ INFRASTRUKTURĄ TECHNICZNĄ I ZAGOSPODAROWANIEM TERENU			
CZĘŚĆ DZ.nr 2654 (Id działki:086101_1_10006,2654) obejmę 5-Stodnięśca, Jemid m.Gorzów Wlkp			
ul. Teatralka 30 w Gorzowie Wlkp.			
Inwestor: Wojewódzki Inspektorat Transportu Drogowego w Gorzowie Wlkp., ul Teatralka 30			
66-400 Gorzów Wlkp			
Temat rysunku: RZUT PRZYZIEMIENIA - INSTALACJE KAN. SAN. PODPOSADZKOWEJ			
Funkcja	Tytuł, imię i nazwisko	Nr uprawnień	Podpis
Projektował	mgr inż. Krzysztof Zdzirowicz	LBS/0013/PWOS/11 (w specjalności inżynier sanitarny w zakresie sanitarny)	PT
Sprawił	mgr inż. Paweł Krolkowski	LUKG/0008/PWOS/05 (w specjalności inżynier sanitarny w zakresie sanitarny)	IS-04
Data:		Skala:	
30.09.2025 r.		1:100	

Prawa autorskie do tego rysunku przysługują ABP "M&G" s.c.  
Bez jego zgody rysunek nie może być wykorzystywany lub reprodukowany.